



リノラ便り

令和6年5月1日発行



桜が満開だったので、桜を見に行きました❀
春風が心地よく、皆さん良い笑顔でした！



リノラ未来 生活介護・短期入所



リノラ未来 生活介護・短期入所



キャプテンクックの方々が来てくれました!!
コーヒーのいい香りに包まれ、
皆さん楽しんでいました (0^v^0)





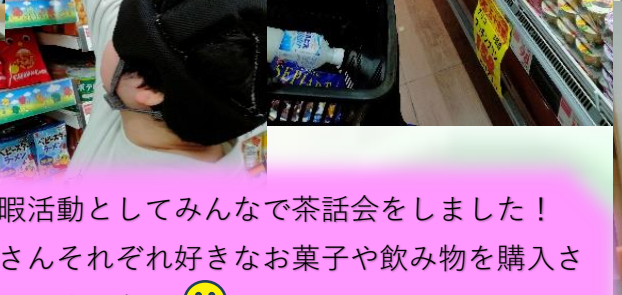
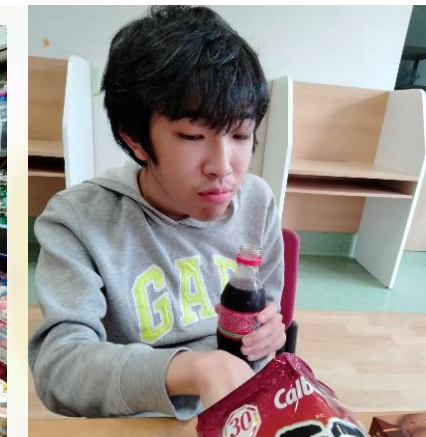
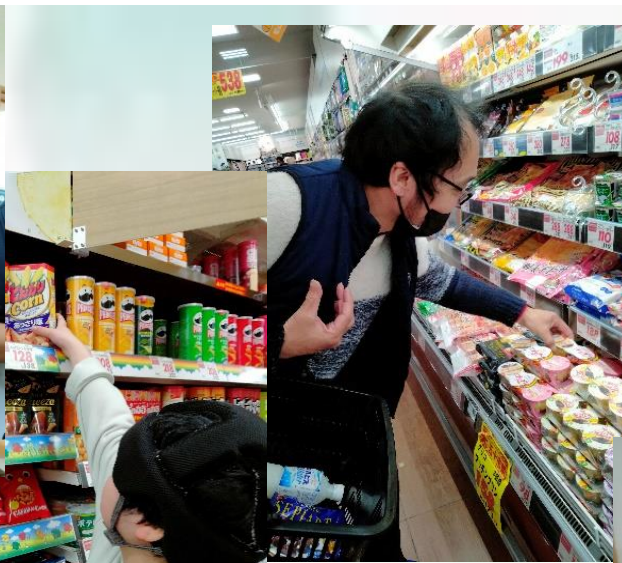
4月になり、病院の先生方の移動がありました。
新しい先生方も優しい方々です。
新しい出会いができました。

リノラ未来 居宅介護・行動援護

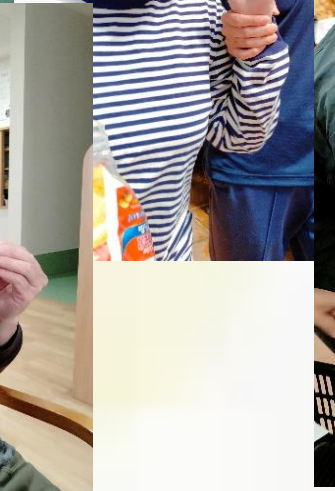
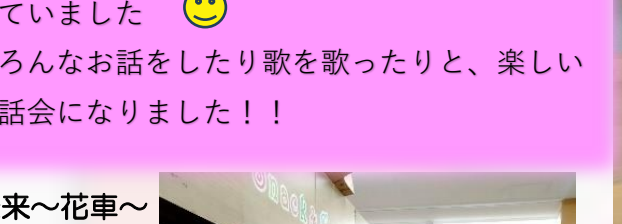


春風が心地良い季節に
なりましたね🚗
花車では、上米公園へ花見に
行きました！
満開の桜の下でみんなで楽しく
過ごしましたよ🍵

リノラ未来～花車～



余暇活動としてみんなで茶話会をしました！
 皆さんそれぞれ好きなお菓子や飲み物を購入されてました 😊
 いろんなお話をしたり歌を歌ったりと、楽しい茶話会になりました！！



リノラ未来～花車～



3/28 キャプテンクック 出張販売



3/28キャプテンクック
出張販売
皆さん美味しそうに飲んで
いらっしかったです



就労継続支援 B 型 りのらミラクル



4/4
キャプテンクック
職業体験



4/5
水出しの珈琲が美味しく頂ける季節がやってまいりました
購入される方々の元へ良い物をお届けできるよう、
ひとつひとつ丁寧に珈琲を袋詰めしております

【数量限定】

ハワイ6種ドリップセット

- ・カウ
- ・オアフ
- ・マウイ
- ・コナファンシー
- ・モロカイ
- ・カウアイ

2,200円 (税込)

アイスブリュレ ラテ

¥680 (税込)



ほかしクリームのがめろが甘みと
アイスリッチ、カaramelソースのほろ苦さが
くせになる味わい

5月限定！！

初夏の爽やか飲み比べセット

- 初夏のブレンド 100g
- コロンビアSP 100g

通常価格1,835円 (税込) のところ

1,500円 (税込)

焙煎工房

CAPTAIN COOK+

〒885-0073

都城市姫城町28-15

都城店

(0986) 36-5186

5月の新商品達♡
ぜひお試し下さい！
TEL頂ければ配達
致します♪



@CAPTAINCOOK1001



5月空き状況

(4月24日現在)

生活介護

5月

只今受付中

日	月	火	水	木	金	土
			1	2	3	4
			×	△	×	○ (要相談)
5	6	7	8	9	10	11
	×	△	×	△	△	○ (要相談)
12	13	14	15	16	17	18
	×	△	×	△	△	○ (要相談)
19	20	21	22	23	24	25
	×	△	×	△	△	○ (要相談)
26	27	28	29	30	31	
	×	△	×	△	△	

◎: 空き6名以上 ○: 4~5名 △: 1~3名(ご相談ください) ×: 空きなし

お問合せ先: リノラ未来 生活介護 0986-36-5430 担当: 中野

短期入所

5月

只今受付中

日	月	火	水	木	金	土
		1	2	3	4	5
			△	△	△	×
5	6	7	8	9	10	11
×	×	△	△	△	×	△
12	13	14	15	16	17	18
△	△	△	△	△	△	×
19	20	21	22	23	24	25
×	△	△	△	△	×	×
26	27	28	29	30	31	
×	△	△	△	△	△	

◎: 空き6名以上 ○: 4~5名 △: 1~3名(ご相談ください) ×: 空きなし

お問合せ先: リノラ未来 短期入所 0986-36-5430 担当: 中野

~花車~生活介護

5月

只今受付中

日	月	火	水	木	金	土
			1	2	3	4
			◎	◎	◎	
5	6	7	8	9	10	11
	◎	◎	◎	◎	◎	
12	13	14	15	16	17	18
	◎	◎	◎	◎	◎	
19	20	21	22	23	24	25
	◎	◎	◎	◎	◎	
26	27	28	29	30	31	
	◎	◎	◎	◎	◎	

◎: 空き6名以上 ○: 4~5名 △: 1~3名(ご相談ください) ×: 空きなし

お問合せ先: リノラ未来~花車~ 0986-46-1830 担当: 別府

りのらミラクル

5月

只今受付中

日	月	火	水	木	金	土
			1	2	3	4
			×	△	△	
5	6	7	8	9	10	11
	×	○	×	△	△	
12	13	14	15	16	17	18
	×	○	×	△	△	
19	20	21	22	23	24	25
	×	○	×	△	△	
26	27	28	29	30	31	
	×	○	×	△	△	

◎: 空き6名以上 ○: 4~5名 △: 1~3名(ご相談ください) ×: 空きなし

お問合せ先: りのらミラクル 0986-46-2323 担当: 遠矢

居宅介護

随時受け付けております。お電話お待ちしております。
お問合せ先: リノラ未来 居宅介護 0986-36-5430 担当: 田畑

※随時、空き状況が変更しておりますので、
お気軽にお問い合わせ下さい。

職員インタビュー #29

看護師 清原さん

◇この仕事に就こうと思ったきっかけは？

実際に障害福祉サービスを利用し、子育ての焦りや不安が減った経験から、私も役に立てることがあればと思ったからです。

◇仕事をしていて楽しいと思うことは何ですか？

利用者様・ご家族の笑顔や色々なお話を聞かせていただけたときです。

◇仕事に対する誇り(思い)を聞かせてください。

感謝の気持ちを忘れずに、安心して利用して頂けるようにしたいです。

◇趣味は何ですか？

道具はありませんが、釣りが好きです。夏は川釣り、釣り堀に毎年行きます。
アニメが好きです。

◇一言メッセージを♡!!

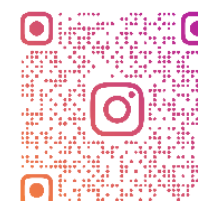
安心して利用して頂けるように、頑張ります。



ホームページ



LINOLA.FUTURE



CAPTAINCOOK1001



特定非営利活動(NPO)法人 リノラ未来

〒885-0082 宮崎県都城市南鷹尾町13-2
TEL0986-46-1830 FAX0986-46-1833

本部事務局
〒885-0082 宮崎県都城市南鷹尾町13-2 TEL0986-46-1830
E-mail linola.future@linola.org FAX0986-46-1833

リノラ未来～花車～ / 生活介護
〒885-0082 宮崎県都城市南鷹尾町13-2 TEL0986-46-1830
E-mail linola.future@linola.org FAX0986-46-1833



リノラ未来Life / 特定相談支援・障がい児相談支援
〒885-0082 宮崎県都城市南鷹尾町13-2 TEL0986-36-5230
E-mail linola.melife@linola.org FAX0986-46-1833
携帯070-1239-7261

リノラ未来 / 生活介護 集団入所 居宅介護・行動援護
〒885-0095 宮崎県都城市豊原町3241-3 TEL0986-36-5430
E-mail linola.future@linola.org FAX0986-36-5431

未来
りのらミラクル / 就労継続支援B型
〒885-0086 宮崎県都城市久保原町16-16 TEL0986-46-2323
E-mail linola.future@linola.org FAX0986-46-2312



CAPTAIN COOK® / 珈琲店舗
〒885-0073 宮崎県都城市影城町28-15 TEL0986-36-5186
E-mail captain-cookplus.n@captaincook.coffee FAX0986-36-5185

URL <https://linola.org>